

Turu tn 34, Tartu 51014, tel 7 475 333, registrikood 10149499.  
Tegevuslitsentsid: Nr 0853/11019, 738 MA, 544 MA-k.

TELLIJA: **Road-Expert OÜ**, Kadaka tee 42b. Reg nr 14449962  
TÖÖ: **12-24-VK**  
Asukoht: **Kobrulehe, Rohuneeme tee L5, 11251 Viimsi-Rohuneeme tee**

11251 Viimsi-Rohuneeme tee km 2,21 – 2,41 sademeveektorustiku  
seadustamise projekt

PROJEKTEERIJA: Jelena Tapner  
Vastutav spetsialist, kutsetunnistus 175417

Tallinn, 15.03.2024

## SISUKORD

### Seletuskiri

1	ÜLDOSA.....	3
1.1	Projekti nimetus ja eesmärk .....	3
1.2	Projekti koostaja.....	3
1.3	Projekti tellija .....	3
1.4	Projekti asukoht.....	3
1.5	Projekteerimise lähtematerjalid.....	3
2	PROJEKTLAHENDUS .....	4

### Joonised

Torustiku asendiplaan	1:500	VK-4-01
Sademeveektorustiku pikiprofiil	1:50 1:500	VK-6-02
Isikliku kasutusõiguse seadmise ala plaan pos 1 ja 2	1:1000	VK-9-01

# Seletuskiri

## 1 ÜLDOSA

### 1.1 Projekti nimetus ja eesmärk

Käesolev töö on koostatud OÜ Road-Expert tellimisel. Projekti eesmärk on analüüsida ning märkida asendiplaanil sademeveetorustikku riigitee maaüksusele kasutusõiguse saamiseks.

### 1.2 Projekti koostaja

OÜ Tinter-Projekt  
Turu 34, Tartu 51014  
reg. nr. 10149499  
Vastutav spetsialist: Jelena Tapner  
jelena@tinterprojekt.ee

### 1.3 Projekti tellija

Road-Expert OÜ  
Kadaka tee 4, Tallinn 10621  
Reg. Nr 14449962  
kontakt: [info@roadexpert.ee](mailto:info@roadexpert.ee);

### 1.4 Projekti asukoht

Projektiga hõlmatud ala asub Viimsi vallas Pringi külas.  
Projektlahendus jääb järgmistele kinnistutele:

Kobrulehe	89001:001:1404	Üldkasutatav maa 100%
Rohuneeme tee L5	89001:001:1214	Transpordimaa 100%
11251 Viimsi-Rohuneeme tee	89001:024:0005	Transpordimaa 100%

### 1.5 Projekteerimise lähtematerjalid

Käesoleva projekti lähtematerjalid olid

- Geodeetiline alusplaan EXACT Geomark AS (töö nr. 9882-2) 12.10.2023.a. Koordinaadid L-Est 97 aasta süsteemis. Kõrgused EH2000 süsteemis.
- Geodeetiline alusplaan EXACT Geomark AS (töö nr. 9882-3) 11.03.2024.a. Koordinaadid L-Est 97 aasta süsteemis. Kõrgused EH2000 süsteemis. Pildid.
- ToruAbi AS Lavateir Rohuneeme tee sademeveetorustiku kaamerauuring
- Ehitusseadustik ja sellest tulenevalt kehtestatud nõuded;
- EVS 932 Ehitusprojekt;
- „Ühisveevärgi ja -kanalisatsiooni seadus“ RT I 1999, 25, 363, vastu võetud 10.02.1999, jõustunud 22.03.1999,
- „Ühisveevärgi ja -kanalisatsiooni kaitsevööndi ulatus“, vastu võetud 16.12.2005 nr 76

## 2 PROJEKTLAHENDUS

Projektis on toodud olemasoleva De315 PP sademeveetorustiku asendiplaan ja pikiprofiil alates torustiku lahtisest otsas Kobrullehe kinnistu kraavist kuni Pringi oja truubini. Torustiku pikkus on 209,8 m. Olemasoleva betoonist truubi läbimõõt on 1500.

Viimsi valla sademevee arengukava aastateks 2016-2027 järgi on Pringi oja veejuhe kevadime maksimaalne vooluhulk 1618 l/s. Riigimaantee truubitoru läbilaskevõime on 10 000l/s. Projektis käsitletud sademeveetorustiku kalded on vahemikus 1,2...2,2. % ning läbilaskevõime on 80% täitega torul 84...116 l/s.

Torustik kulgeb jalg-ja jalgrattatee ning suuremas osas haljasala all. Torustiku sügavus jääb 0,77 – 1,1m maapinnast kuni toru laeni.

Torustikul on beroonist kaevud, rake läbimõõduga D700 ja 1000. Restkaeve pole.

Kaamerauuringu järgi on olemasolev sademeveetorustik heas seisus, välja arvatud lõigus kaevude SK-2...SK-3 vahel.

Lõigus SK-1...SK-3 on tuvastatud pimeühendus kinnistu Kimsi tee 2a poolt. Ühenduse seisukord on hea.



Lõigus SK-2...SK-3 esineb nii vertikaalset, kui horisontaalset deformatsiooni (12%).



26.88m, Deformatsioon 12 - 12 , B Horisontaalne



33.51m, Deformatsioon 01 - 05 , A Vertikaalne

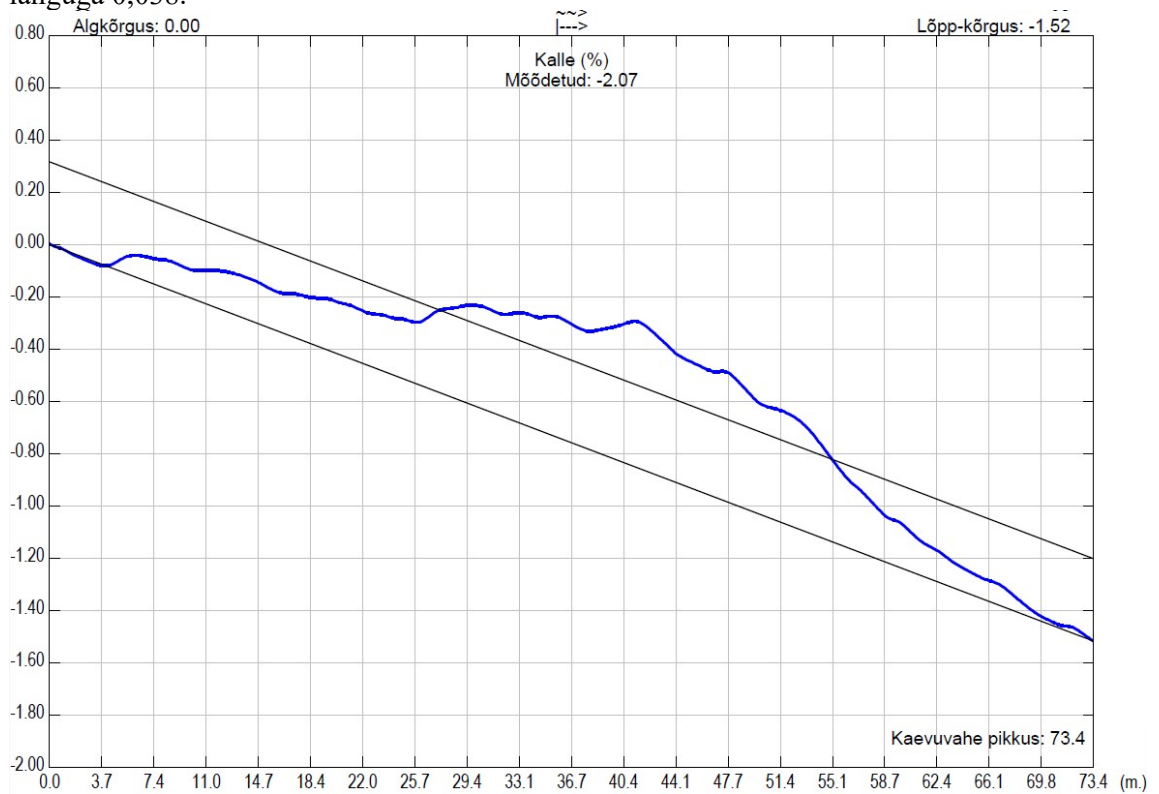


37.39m, Deformatsioon 10 - 02 , B Horisontaalne



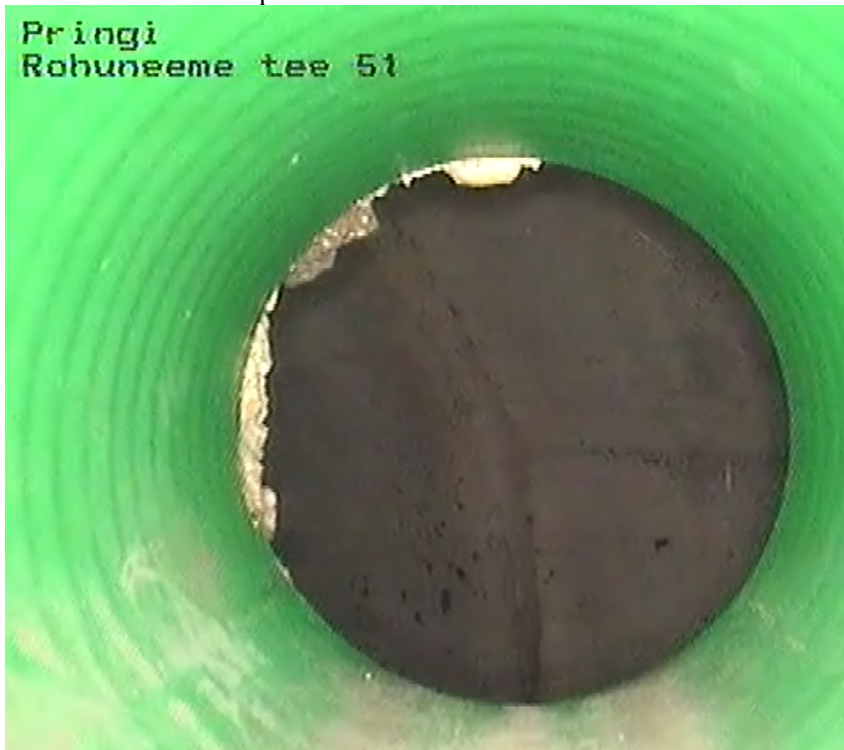
46.98m, Deformatsioon 12 - 12 , B Horisontaalne

Toru lang on varieeruv. Lõigust esimesel poolel on toru languga 0,009, ning teisel poolel on languga 0,038.



Lõik SK-2 ... SK-3 on soovitatav rekonstrueerida.

Toru suubumine truupi on heas seisukorras.



Truubis on setteid.



Torustiku isikliku kasutusõiguse seadmiseks on koostatud kaks IKÕ plaani: kinnistule Rohuneeme tee L5 ning 11251 Viimsi-Rohuneeme tee.

Koostas: Jelena Tapner